



FICHA TÉCNICA | LUMINARIA DE  
PIE  
DESK8

# LUMINARIAS DE PIE

## SERIE. DESK

La Luminaria de pie está diseñada para ahorrar espacio en cualquier zona de tu hogar. Incorpora una tira LED RGB de alta calidad que cuenta con distintos modos, los cuales puedes controlar de forma remota mediante el control o la aplicación. Esto te permite ajustar el color, el brillo y el efecto de luz a tu gusto. Añade una iluminación emocionante, expresiva y personalizada a tu sala de juegos, sala de estar, dormitorio, fiesta, anclaje en vivo, etc.

### CARACTERÍSTICAS

- ▶ Diseño moderno y ligero
- ▶ Monitoreé por medio de control y aplicación
- ▶ Sensor de música
- ▶ Fácil de transportar

### INSTRUCCIONES DE SEGURIDAD

- ▶ Ubique la luminaria LED sobre una superficie estable y resistente, lejos de materiales inflamables
- ▶ Antes de conectar la luminaria, verifique que el interruptor esté en posición de apagado
- ▶ Asegúrese de conectar la luminaria al voltaje indicado

REFERENCIA: DESK8

LUMINARIA DE PISO

GARANTÍA  
2 AÑOS

ecolite®



PAG WEB



RGB  
Multicolor



Sensor  
Musica



Control  
Remoto

#### INFORMACIÓN ELÉCTRICA

POTENCIA DE ENTRADA	8W
TENSION DE OPERACIÓN	AC100-240V   50/60 Hz
TIPO DE LED	SMD 2835
FACTOR DE POTENCIA	No aplica
CLASE	No aplica
TIPO DE DRIVER	Independiente
DIMERIZABLE	Sí (Control / App)

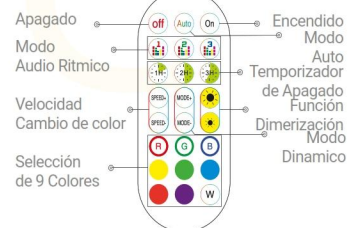
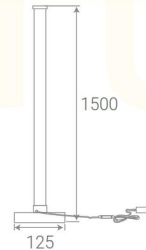
#### INFORMACIÓN FÍSICA

COLOR DE CHASIS	○Blanco
GRADO DE PROTECCIÓN	IP20
DIMENSIONES	125(A)x1500(H)mm
TIPO DE MONTAJE	Sobrepuesto
CHASIS	Metalico
ÓPTICA	Difusor opalizado
TEMPERATURA DE TRABAJO	-20°C + 40°C

#### INFORMACIÓN ÓPTICA

TEMPERATURA DE COLOR	●RGB
IRC	80Ra
EFICIENCIA LUMINOSA	16Lm/W
FLUJO LUMINOSO	125Lm
TIPO DE DISTRIBUCIÓN	Simetrica
ÁNGULO DE APERTURA	No aplica
VIDA ÚTIL	25.000h

#### ESQUEMA



FORMA DE INSTALACIÓN

LUMINARIA DE PISO



Descargue la aplicación  
escaneando el código de QR  
o Busque en su tienda de  
aplicaciones DuoCo StripX.

Ingrese a la aplicación y dé los permisos necesarios para su funcionamiento, Tenga en cuenta que la función de bluetooth en su dispositivo debe estar activa.

# LUMINARIAS DE PIE

SERIE. DESK

## FORMA DE INSTALACIÓN

### LUMINARIA DE PISO



#### Saque todos los accesorios de la caja

- 1 Difusor
- 2 Bisel cuadrado de fijación
- 3 Adaptador de corriente
- 4 Base
- 5 Tapa Superior
- 6 Control remoto



Desenrolle el difusor, doble el difusor en la mitad de acuerdo con la línea perforada



Antes de ensamblar, doble todas las líneas que vienen perforadas



Doble la pestaña que tiene la cinta adhesiva hacia adentro.



Asegúrese que el conector del cable quede por fuera y retire cuidadosamente el protector de la cinta adhesiva



Pegue los dos extremos utilizando sus manos y con mucho cuidado ejerza presión a lo largo del difusor sobre la pestaña adhesiva



Con sus manos dele forma cuadrada al difusor para asentar los otros dos pliegues



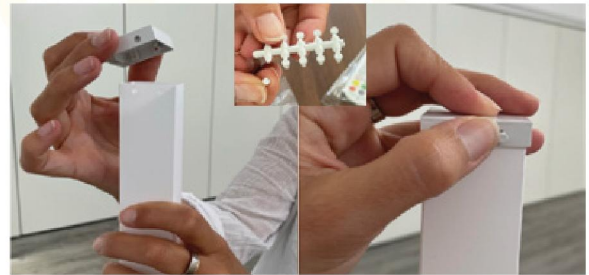
Inserte el difusor dentro del bisel de fijación cuadrado (2). Asegúrese que el agujero del bisel este ubicado hacia abajo y en la parte inferior del difusor



Conecte el cable de la cinta led al cable de alimentación e inserte la grapa plástica del cable, dentro del bisel cuadrado, como se muestra en la ilustración



Deslice el bisel y el difusor de la luminaria sobre la base cuadrada (4), hasta que se enganchen el bisel y la base.



Ubique la cubierta de modo que los orificios del difusor queden alineados. Inserte los cuatro pasadores de plástico en los orificios para fijar la tapa superior y el difusor